



Guía de conexión MIDI por Bluetooth

S 1

Índice

Conexiones con un dispositivo iOS/Android	2
Requisitos de funcionamiento	2
Cómo conectar	2
Conexión con un Mac	3
Requisitos de funcionamiento	3
En el caso de OS X El Capitan o posterior	3
En el caso de OS X Yosemite	4
Conexiones con Windows	5
Requisitos de funcionamiento	5
Procedimiento de instalación	5
Conexiones	5
Nota	6

- Apple, iPad, iPhone, iPod touch, Mac, iOS y OS X son marcas comerciales de Apple Inc., registradas en los EE. UU. y en otros países.
- Android es una marca comercial de Google Inc.
- Windows es una marca comercial de Microsoft Corporation en EE. UU. y en otros países.
- Bluetooth es una marca registrada de Bluetooth SIG, Inc.
- Todos los nombres de productos y compañías son marcas comerciales o marcas registradas de sus respectivos propietarios.

Guía de conexión MIDI por Bluetooth

Este documento explica cómo utilizar un dispositivo MIDI Bluetooth mediante una conexión inalámbrica.


ADVERTENCIA El contenido y el funcionamiento pueden diferir dependiendo del sistema operativo o de la versión de la aplicación que se utilice. Encontrará la información más actualizada y detallada en el sitio web de VOX (www.voxamps.com) .

Conexiones con un dispositivo iOS/Android

Requisitos de funcionamiento


iPhone/iPad/iPod touch que admita Bluetooth low energy y que tenga instalado iOS 8 o posterior.

Tablet/teléfono Android que admita Bluetooth low energy y que tenga instalado Android 6.0.1 o posterior.

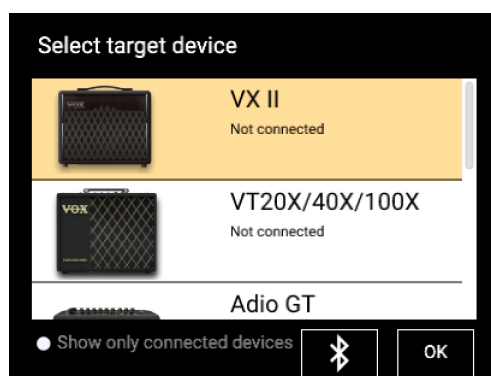
 Puede que la conexión MIDI por Bluetooth no sea posible en algunos dispositivos Android compatibles con los requisitos debido a que los fabricantes de Android personalizan sus propios dispositivos.

Cómo conectar


Abra la app de ajustes ("Settings") y habilite la función Bluetooth.

 [Android] El ajuste "Location" (Ubicación) (abrir "Settings" [Ajustes] → "Personal") tiene que estar ACTIVADO para buscar dispositivos Bluetooth low energy.

Inicie Tone Room y toque el botón Bluetooth situado debajo de la pantalla "Select target device".



En la lista, toque el nombre correspondiente a su dispositivo MIDI Bluetooth para conectar.

 Es necesario hacer esta operación de conexión cada vez que utilice un dispositivo MIDI Bluetooth.

Bluetooth MIDI Devices	
tap to connect/disconnect	
Adio Air GT MIDI	Not connected

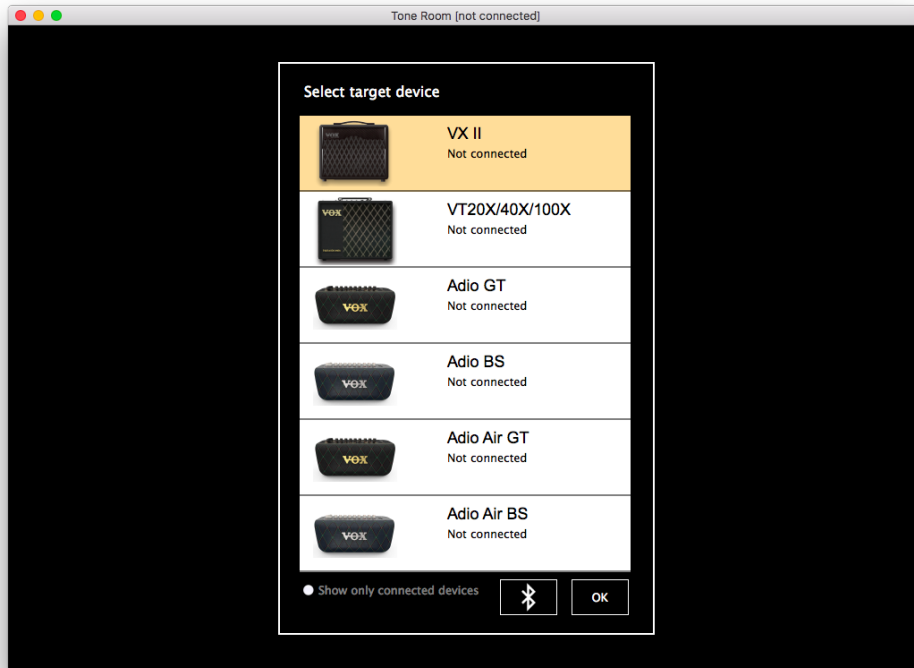
Conexión con un Mac

Requisitos de funcionamiento

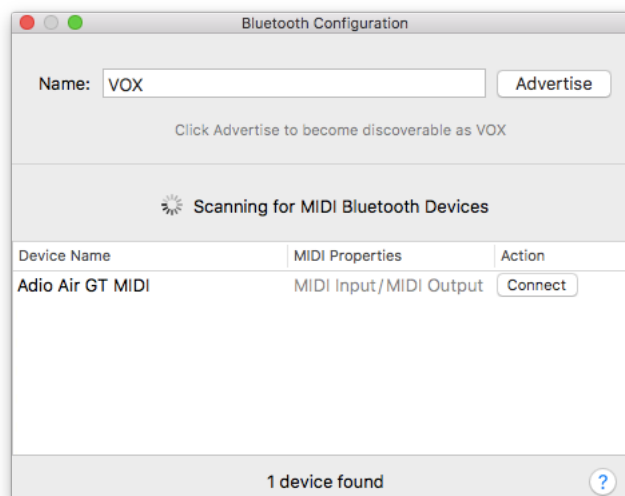
Un Mac que sea compatible con Bluetooth low energy y que tenga instalado OS X Yosemite 10.10 o posterior.

En el caso de OS X El Capitan o posterior

Inicie Tone Room y haga clic en el botón Bluetooth situado debajo de la pantalla “Select target device” para abrir la ventana “Bluetooth Configuration”.



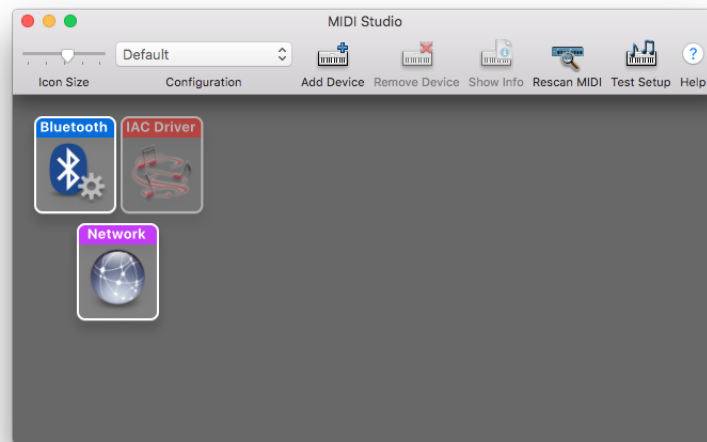
En la lista de la pantalla de configuración, haga clic en el botón “Connect” correspondiente a su dispositivo MIDI Bluetooth. El puerto MIDI del dispositivo estará disponible.



Es necesario hacer esta operación de conexión cada vez que utilice un dispositivo MIDI Bluetooth.

En el caso de OS X Yosemite

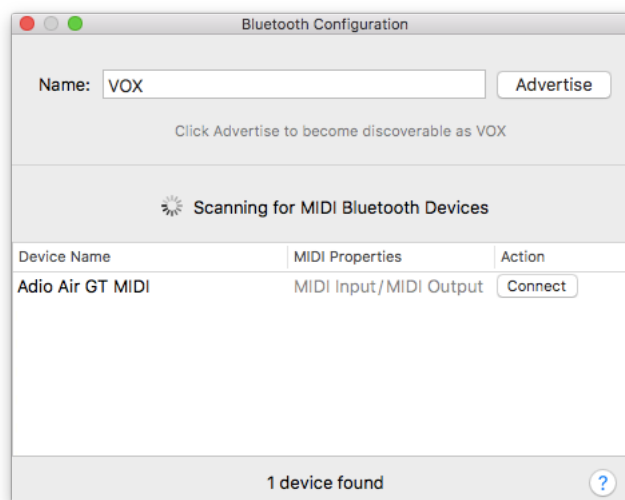
Inicie "Applications" (Aplicaciones) – "Utilities" (Utilidades) – "Audio MIDI Settings" (Configuración de audio MIDI) y elija "Show MIDI Studio" (Mostrar estudio MIDI) del menú "Window" (Ventana) para abrir la ventana del estudio MIDI.



Haga clic en el icono de Bluetooth para abrir la ventana de conexiones Bluetooth (Bluetooth Configuration).

Haga clic en el botón "Connect" del dispositivo MIDI Bluetooth de la lista mostrada en pantalla; ahora ya puede utilizar los puertos MIDI del dispositivo MIDI Bluetooth seleccionado.

En los ajustes de la aplicación que esté utilizando, seleccione los puertos de entrada MIDI (MIDI IN) y de salida MIDI (MIDI OUT).



 Es necesario hacer esta operación de conexión cada vez que utilice un dispositivo MIDI Bluetooth.

Conexiones con Windows

Requisitos de funcionamiento

Un PC que tenga Windows 8.1 o posterior instalado y que esté equipado con Bluetooth low energy, o un ordenador con un adaptador USB conectado que sea compatible con Bluetooth low energy Smart.

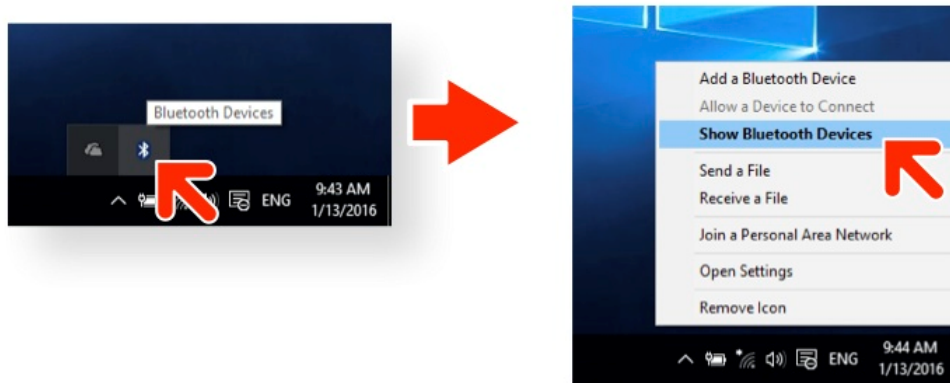
Procedimiento de instalación

Descargue el controlador “VOX BLE-MIDI Driver” desde el sitio web de VOX (www.voxamps.com) e instálelo. Consulte el manual de instalación.

Conexiones

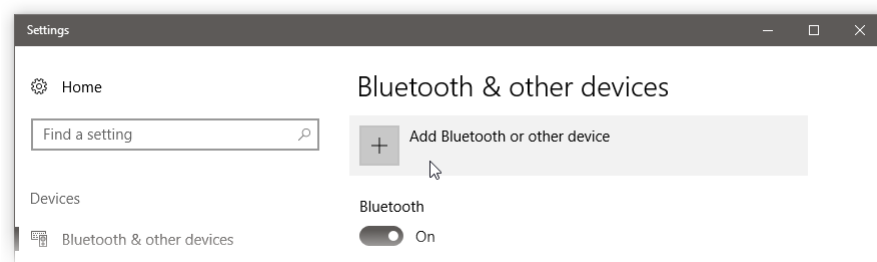
Lo primero, es necesario realizar el proceso de “emparejamiento” para conectar Windows a un dispositivo MIDI Bluetooth.

1. Encienda el dispositivo MIDI Bluetooth y active su funcionamiento inalámbrico.
2. Haga clic en el icono de Bluetooth en la bandeja de tareas y elija “Show Bluetooth Devices”.

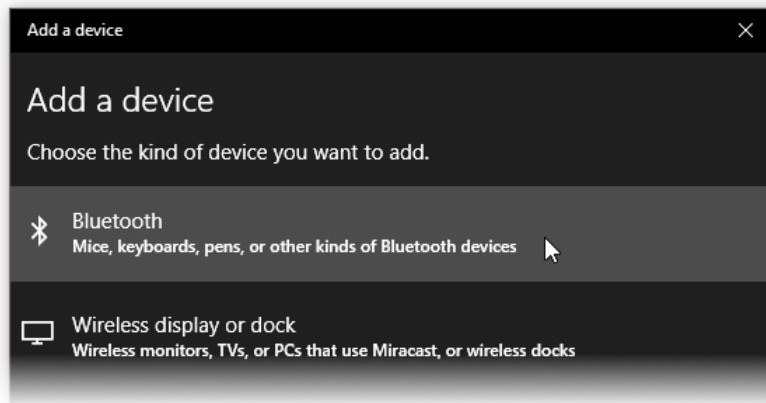


3. Haga clic en “Add Bluetooth or other device” (Agregar dispositivo Bluetooth u otro) en la ventana “Bluetooth & other devices” (Bluetooth y otros dispositivos).

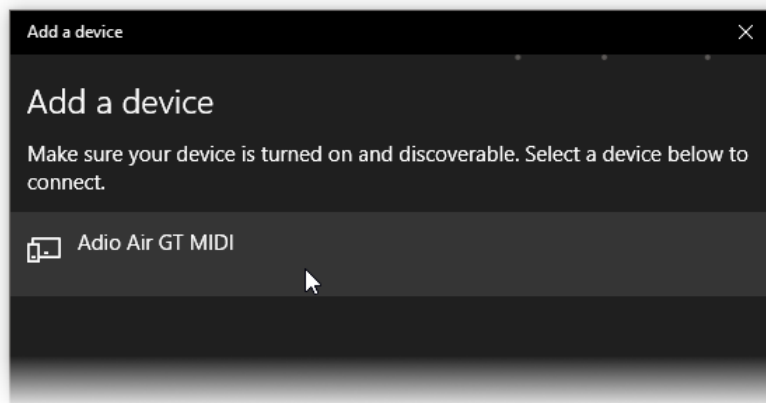
ADVERTENCIA Si la versión de Windows es anterior a la actualización de Windows 10 Creators Update, aparecerá la ventana “Manage Bluetooth devices” (Administrar dispositivos Bluetooth). Elija un dispositivo indicado como “Ready to pair” (Listo para emparejar), haga clic en “Pair” (Emparejar), y a continuación vaya al paso 6.



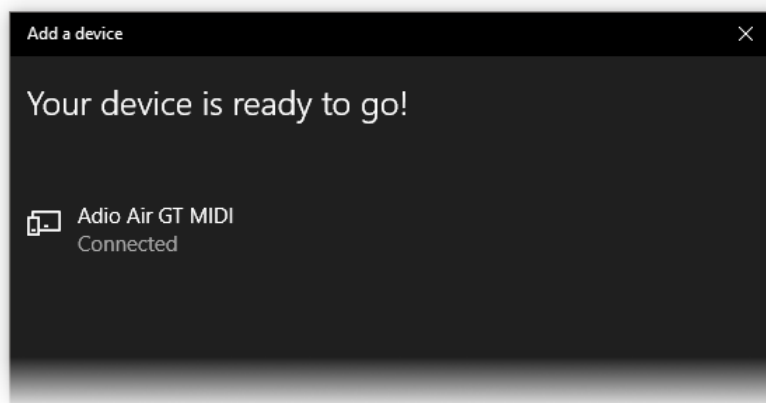
4. Seleccione "Bluetooth" en la ventana "Add a device" (Agregar un dispositivo).



5. Seleccione su dispositivo de la lista.



6. Una vez que el dispositivo está conectado a Windows, aparecerá "Connected" (Conectado); haga clic en "Done" (Listo).



7. Inicie la aplicación MIDI, por ejemplo Tone Room, y habrá terminado de hacer la conexión.

Nota

- No se pueden utilizar múltiples aplicaciones MIDI simultáneamente.
- Si el dispositivo MIDI Bluetooth no se conecta al PC al iniciar la aplicación MIDI, elimine el dispositivo de la lista de la ventana "Bluetooth & other devices" (Bluetooth y otros dispositivos) o de la ventana "Manage Bluetooth devices" (Administrar dispositivos Bluetooth) y realice el emparejamiento de nuevo.
- Después de instalar actualizaciones importantes como Windows 10 Creators Update, elimine todos los dispositivos MIDI Bluetooth anteriormente emparejados de la lista de la ventana "Bluetooth & other devices" y vuelva a emparejarlos.



Vox Amplification Ltd.

1 Harrison Close, Knowlhill, Milton Keynes, MK5 8PA. UK

www.voxamps.com